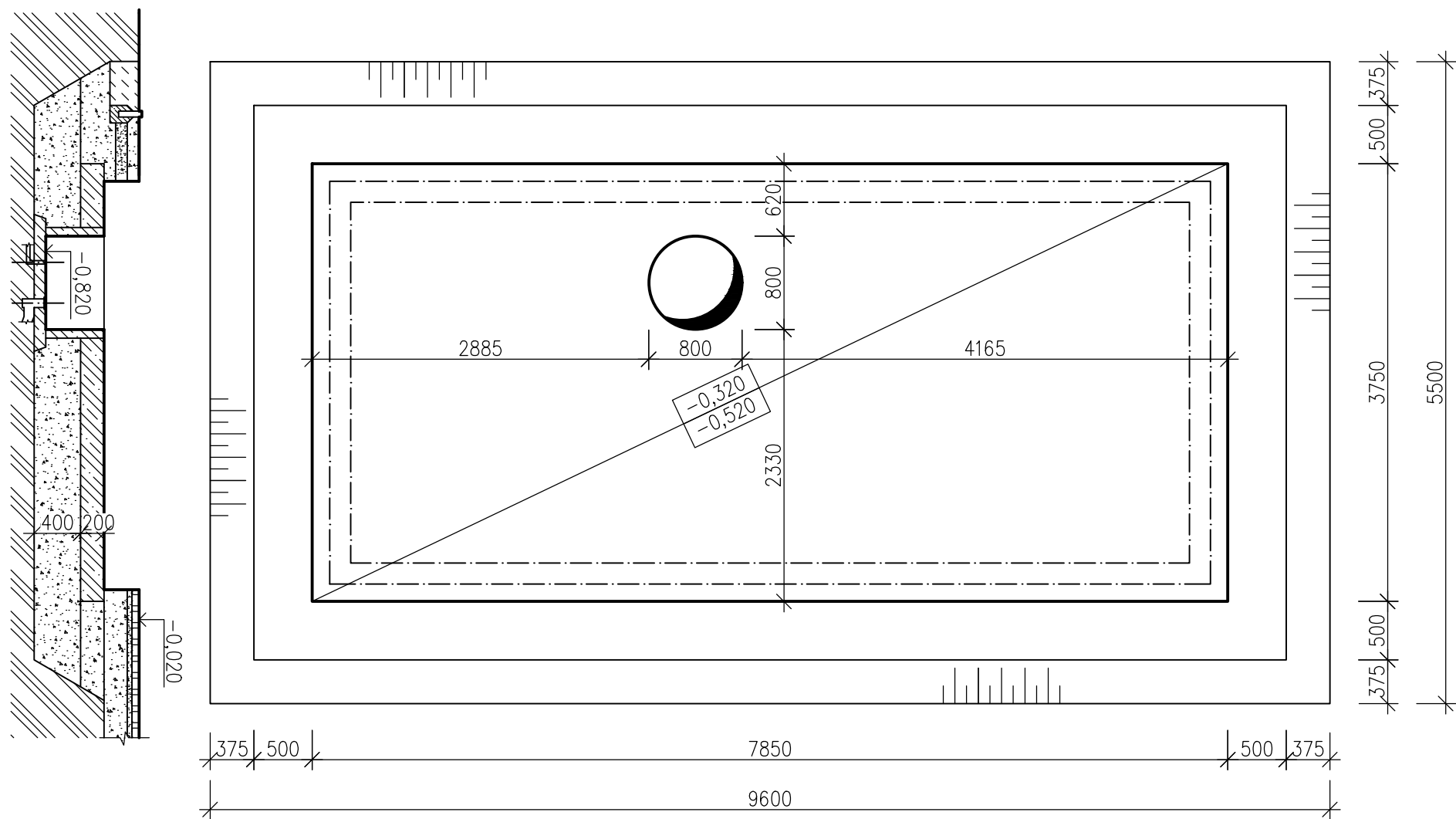


ZÁKLADY



POZNÁMKA:

- PRO ZÁKLADOVOU DESKU POUŽÍT BETON C20/25
- ZÁKLADOVÁ DESKA BUDE VYZTUŽENA KARI SÍTÍ 100/100/6 mm VE DVOU VRSTVÁCH
- OTVOR V ZÁKLAD. DESCE – BETON.SKRUŽ Ø800 mm PRO INSTALACE
- PRO UZEMNĚNÍ A HROMOSVOD BUDE DO ZÁKLADOVÝCH PASŮ POD OBVODOVÝMI KONSTRUKCEMI ULOŽEN ZEMNIČ FeZn 30x4 mm, ZEMNÍCÍ PÁSEK VYTÁHNOUT V ROZÍCH cca 1,5–2,0 m NAD POVRCH

ODPOV. PROJEKTANT:		VYPRACOVAL:		PARÉ:	MK realizace s.r.o. Mlýnská 990, Bystřice pod Hostýnem Tel. 739072824 IČO: 09870369		
Ing. Jana Valentová		Ing. Jana Valentová			ČKAIT:	1202242	FORMÁT: A3
STAVEBNÍK:		PARCELA:				Č. ZAK:	25.IV.12
Město Otrokovice, nám. 3.května 1340, 765 02 Otrokovice		3359/1		MÍSTO:	DATUM:	9/2025	D.2.3.1
AKCE:		Otrokovice		STUPEŇ:	DSP		
PŘÍLOHA:				OBJEKT:	MĚŘÍTKO:		
ZÁKLADY					S0.01	1:50	